

## **Zawartość opracowania**

1. Opis techniczny
2. Rysunki

1. Rzut piwnic – uziom fundamentowy; wytyczne dla projektu konstrukcyjnego

## 1. OPIS TECHNICZNY

Niniejsza dokumentacja została opracowana na podstawie projektu budowlanego, wykonanego przez FIRMĘ ARCHITEKTONICZNĄ MICHAŁ GRZYMAŁA - KAZŁOWSKI w listopadzie 2005, na który Inwestor posiada pozwolenie na budowę nr 47575/06 oraz projektów wykonawczych stanu „0”, opracowanych przez PROAMED w maju 2007 roku.

Niniejsza dokumentacja obejmuje WYŁĄCZNIE wytyczne dla projekty konstrukcyjnego, dotyczące wykonania uziomu fundamentowego. Z opracowaniem niniejszym nie są związane w branży elektrycznej: przedmiar robót, kosztorys inwestorski, specyfikacja techniczna wykonywania i odbioru robót. Ilość i wartość robót związanych z wykonaniem tego uziomu jest ujęta w przedmiarze robót i kosztorysie inwestorskim, związanych z projektem konstrukcyjnym stanu „0”.

Uziom fundamentowy wykonać zgodnie z normami PN-IEC 61024-1 i PN-86/E-05003/01 z płaskownika stalowego ocynkowanego FeZn35x5, przyspawanego nie rzadziej niż co 5 m do zbrojenia ław fundamentowych. Od uziomu wyprowadzić odejścia (FeZn35x5) do przewodów odprowadzających, prowadzonych w słupach konstrukcyjnych K-4 i J-9. Przewody odprowadzające, wykonane z płaskownika stalowego ocynkowanego FeZn35x5, prowadzić w słupach konstrukcyjnych K-4 i J-9 ( w środku zbrojenia ) oraz w ścianach konstrukcyjnych zewnętrznych ( w środku zbrojenia ) i wyprowadzić ponad dach. W pomieszczeniu rozdzielni niskiego napięcia wyprowadzić od uziomu fundamentowego 2 odejścia (FeZn35x5), minimum 20 cm ponad poziom podłogi docelowej. Uziom istniejącego budynku połączyć z uziomem fundamentowym budynku objętego projektem. Wszystkie połączenia wykonać przez spawanie.

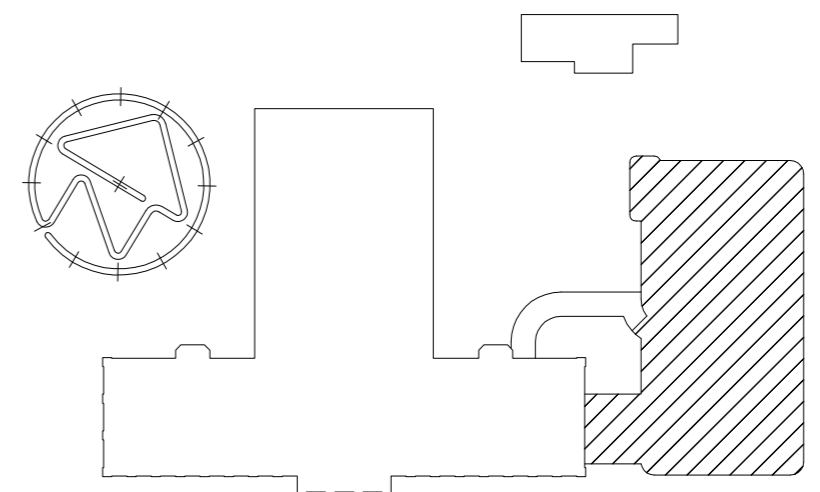
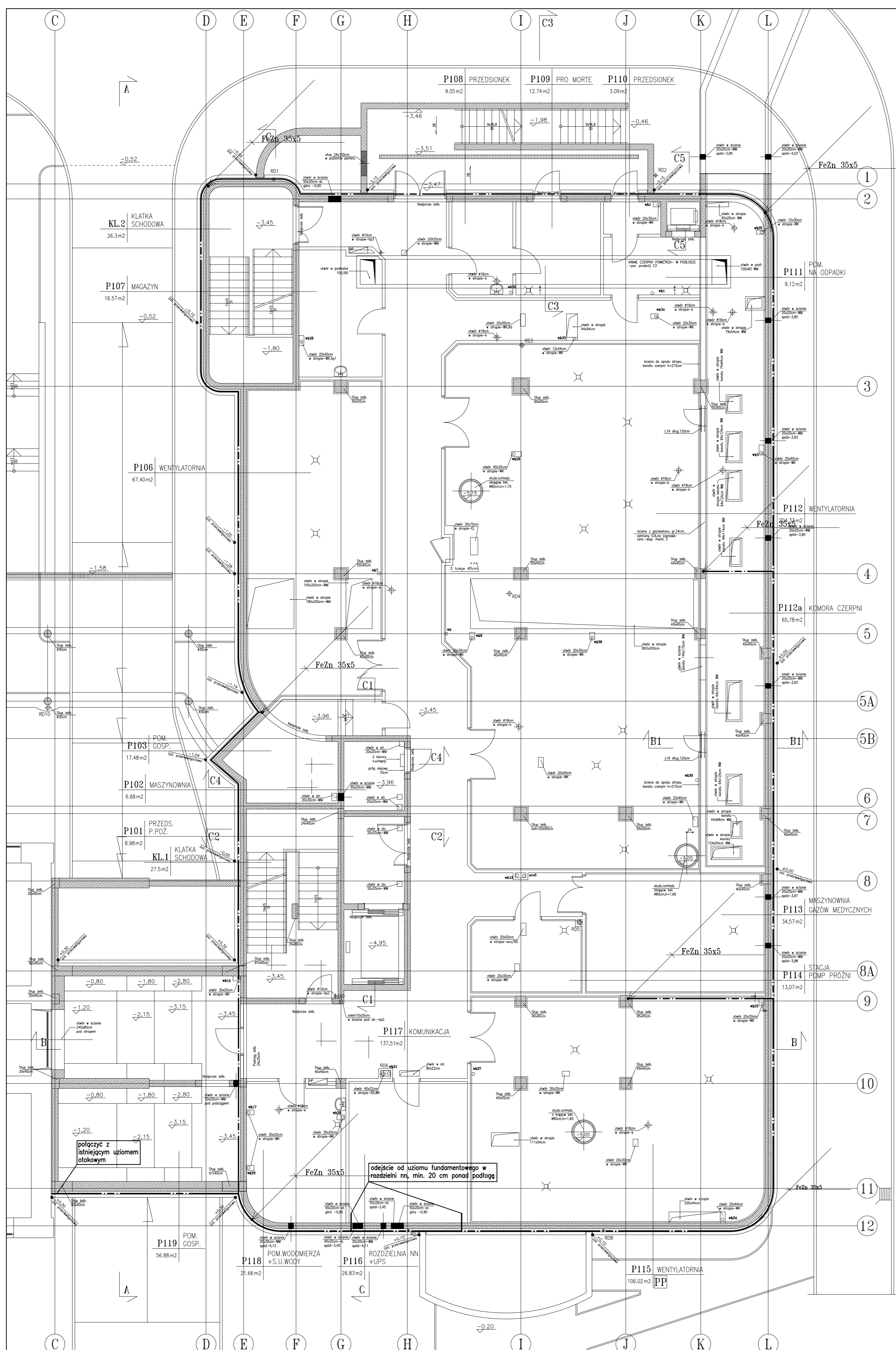
**Przed ostatecznym zabetonowaniem fundamentów należy sprawdzić prawidłowość ułożenia uziomu fundamentów, jego zespawania ze zbrojeniem i wyprowadzeniem przewodów odprowadzających oraz ciągłość galwaniczną uziomu i przewodów odprowadzających. Potwierdzić to wpisem do Dziennika Budowy przez Inspektora Nadzoru Robót Elektrycznych.**

W ścianie zewnętrznej w osi 12 wykonać 4 otwory (wymiary i rzędne opisane na rysunku) do wprowadzenia kabli zasilania podstawowego. Docelowo w otworach tych zostaną osadzone rury przepustowe, których typ i liczba zostanie podane w projekcie stanu wykończeniowego. W ścianie zewnętrznej w osi 2 przy osi G wykonać 1 otwór (wymiary i rzędne opisane na rysunku) do wprowadzenia kabli zasilania rezerwowego. Docelowo w otworze tym zostaną osadzone rury przepustowe, których typ i liczba zostanie podane w projekcie stanu wykończeniowego.

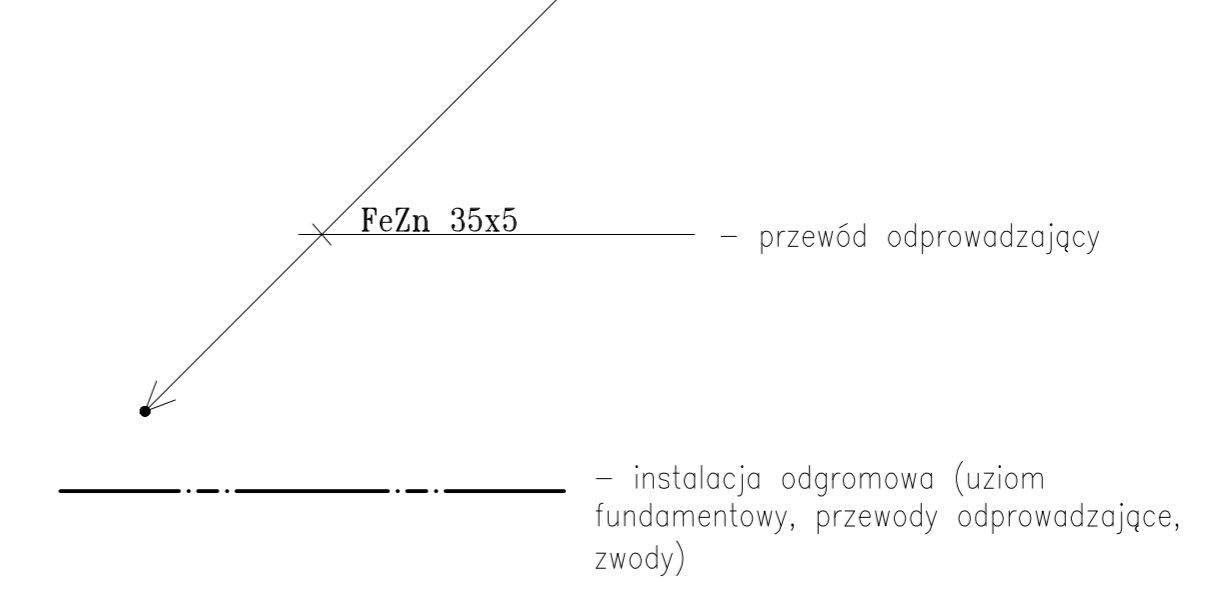
W stropie nad piwnicą, w pobliżu otworu 30x70 ( przy osi 4 pomiędzy osiami H oraz I) umieścić pionowo 3 tuleje stalowe o średnicy wewnętrznej 5cm, jako przepusty przez strop dla kabli słaboprądowych.

Szczegółowy sposób wykonywania robót określa Specyfikacja Techniczna. Całość prac wykonać zgodnie z obowiązującymi przepisami techniczno-budowlanymi, warunkami technicznymi wykonywania i odbioru robót budowlano-montażowych, ustanowionymi normami przedmiotowymi. Podczas prowadzenia robót budowlano-montażowych należy przestrzegać wymogów rozporządzenia w sprawie warunków bezpieczeństwa i ochrony zdrowia podczas wykonywania robót budowlanych

Informacja do planu B.I.O.Z. zawarta jest w odrębnym opracowaniu. Ponieważ na terenie objętym rozbudową mogą istnieć niezainwentaryzowane kable ziemne, związane z wyburzonymi obiektami, to Inwestor ( lub Kierownik Budowy reprezentujący Generalnego Wykonawcę ) i Wykonawca robót elektrycznych, przed przystąpieniem do wykonywania wykopów są zobowiązani do rozpoznania, oznaczenia i zabezpieczenia tych kabli.



- UWAGI
1. Uziom fundamentowy wykonac zgodnie z normami PN-IEC 61024-1 i PN-86/E-05003/01
  2. Uziom wykonac z płaskownika stalowego ocynkowanego FeZn35x5, przyspawane nie rzadziej niż co 5 m do zbrojenia ław fundamentowych.
  3. Od uziomu wyprowadzić odejścia (FeZn35x5) do przewodów odprowadzających, prowadzonych w słupach konstrukcyjnych K-4 i J-9.
  4. Przewody odprowadzające, wykonane z płaskownika stalowego ocynkowanego FeZn35x5, prowadzić w słupach konstrukcyjnych K-4 i J-9 ( w środku zbrojenia ) oraz w ścianach konstrukcyjnych zewnętrznych ( w środku zbrojenia ) i wyprowadzić ponad dach.
  5. W pomieszczeniu rozdzielni niskiego napięcia wyprowadzić od uziomu fundamentowego 2 odejścia (FeZn35x5), minimum 20 cm ponad poziom podłogi docelowej.
  6. Uziom istniejącego budynku połączyć z uziomem fundamentowym budynku objętego projektem.
  7. Wszystkie połączenia wykonac przez spawanie.
  8. Przed ostatecznym zabetonowaniem fundamentów należy sprawdzić prawidłowość ułożenia uziomu fundamentów, jego zespanania ze zbrojeniem i wyprowadzeniem przewodów odprowadzających oraz ciągłość galwaniczną uziomu i przewodów odprowadzających. Potwierdzić to wpisem do Dziennika Budowy przez Inspektora Nadzoru Robót Elektrycznych.
  9. W ścianie zewnętrznej w osi 12 wykonać 4 otwory (wymary i rzędne opisane na rysunku) do wprowadzenia kabli zasilania podstawowego. Docelowo w otworach tych zostaną osadzone rury przepustowe, których typ i liczba zostanie podane w projekcie stanu wykończeniowego
  10. W ścianie zewnętrznej w osi 2 przy osi G wykonać 1 otwór (wymary i rzędne opisane na rysunku) do wprowadzenia kabli zasilania rezerwowego. Docelowo w otworze tym zostaną osadzone rury przepustowe, których typ i liczba zostanie podane w projekcie stanu wykończeniowego.
  11. W stropie nad piwnicą, w pobliżu otworu 30x70 ( przy osi 4 pomiędzy osiami H oraz I) umieścić pionowo 3 tuleje stalowe o średnicy wewn. 5cm, jako przepusty przez strop dla kabli słaboprądowych.



UZGODNIENIA			
TECHNOLOGIA	inz.arch.T.ZNOJEK	INST. co	inz.B.MORAWSKI
ARCHITEKTURA	inz.arch.T.ZNOJEK	INST. ELEKTR.	
KONSTRUKCJA	inz.L.KRYSZKIEWICZ		
INST. WOD.-KAN.	inz.B.MORAWSKI		
INST. WENTYL.	inz.B.BOJAŃCZYK		

NR BEWIZU	TREŚĆ	WPROWADZAJĄCY	DATA

**BIURO STUDIÓW I PROJEKTÓW SŁUŻBY ZDROWIA** Sp. z o.o. **proAmed**  
 03 - 416 WARSZAWA UL. WILCZYŃSKA 69, Tel. 022 618 42 82, Fax 022 618 34 43

PROJEKT WYKONAWCZY			
OBJĘTOŚĆ	PROJEKTOWAŁ	SKALA	PODPIS
SZPITAL GINEKOLOGICZNO-POŁOŻNICZY "INFLANCKA" W WARSZAWIE	inz. W. Maczyński	1:50	
ROZBUDOWA WYTĘCZNE DLA PROJEKTU KONSTRUKCYJNEGO	OPRACOWAŁ		
	W. Królak		
	KRYSIŁ		
NAZWA OPRACOWANIA	SPRAWDZIŁ	SI-854/83	
INSTALACJE ELEKTRYCZNE SILNOPRĄDOWE STAN 0	inz. M. Dmytryk		
TREŚĆ RYSUNKU	PRACOWNIA	SKALA	DATA
RZUT PIWNIC - UZIOM FUNDAMENTOWY WYTĘCZNE DLA PROJEKTU KONSTRUKCYJNEGO	PW-2	1:50	05.2007
	BRANŻA ELEKTRYCZNA	NR ARCH.	96056
GL. PROJ. arch.T.ZNOJEK	NR UPRAWNIENI ST-631/76	PODPIS	NR RYS. 765/E/3/A/SP/1