

- A – WARSTWY DACHOWE –**
- 6,0cm obciążenie ziemi 16/32mm
 - geowłókno
 - 15,0cm warstwa styropianu wodoodpornego
 - 15,0cm izolacja przeciwwodna – bezspoinowa 300g EPDM
 - 5,0cm beton spadkowy
 - 5–35cm styropianowe wypełnienie różnych spadkowych przekrożeń – tala PE
 - 30,0cm strop masywny – żaluzji
- J**
- 20,0cm izolacja przeciwwodna – papa termozgrzewalna
 - 20,0cm wata mineralna
 - 15,0cm strop masywny
 - 1,5cm tynk

- B PODEŁZA POD POSADZKI NA STROPACH MIĘDZYPIĘTROWYCH**
- 1,0cm wykładzina posadzki na wylocie samopowiązujących
 - 5,0cm szlichta wzmacniająca
 - 5,0cm styropian o podwyższonej żłobki akustycznej
 - 30,0cm puszka termoisolacyjna żaluzji
 - suffit podwieszony
- C**
- 1,0cm wykładzina posadzki na wylocie samopowiązujących
 - 5,0cm szlichta wzmacniająca
 - 5,0cm styropian o podwyższonej żłobki akustycznej
 - 30,0cm strop masywny – żaluzji
 - 1,5cm tynk

- C1**
- 1,0cm wykładzina posadzki na wylocie samopowiązujących
 - 5,0cm szlichta wzmacniająca
 - 5,0cm styropian o podwyższonej żłobki akustycznej
 - 18,0cm strop masywny – żaluzji
 - 1,5cm tynk
- H PODKŁADY POD POSADZKI NA GRUNCIE**
- 1,0cm wykładzina posadzki na wylocie samopowiązujących
 - 5,0cm szlichta wzmacniająca
 - 5,0cm styropian o podwyższonej żłobki akustycznej
 - 15,0cm izolacja przeciwwodna
 - 10,0cm ciężki beton – żaluzji
 - 20,0cm podstępkę płaskową ubijaną warstwami

- P PODEŁOGA PEYWAJĄCA NA GRUNCIE**
- 1,0cm grzes na zaprawie wodoodpornej
 - 8,0cm wykładzina posadzki na wylocie samopowiązujących
 - 10,0cm ciężki beton – żaluzji
 - 20,0cm podstępkę płaskową ubijaną warstwami
- PS PODEŁOGA PEYWAJĄCA NA STROPIE**
- 1,0cm grzes na zaprawie wodoodpornej
 - 8,0cm wykładzina posadzki na wylocie samopowiązujących
 - 10,0cm ciężki beton – żaluzji
 - 20,0cm podstępkę płaskową ubijaną warstwami

- PS**
- 1,0cm grzes na zaprawie wodoodpornej
 - 8,0cm wykładzina posadzki na wylocie samopowiązujących
 - 10,0cm ciężki beton – żaluzji
 - 20,0cm podstępkę płaskową ubijaną warstwami
- PS**
- 1,0cm grzes na zaprawie wodoodpornej
 - 8,0cm wykładzina posadzki na wylocie samopowiązujących
 - 10,0cm ciężki beton – żaluzji
 - 20,0cm podstępkę płaskową ubijaną warstwami

uwaga!
W ZAKRESIE WSKAZANYM NINIEJSZY RYSUNEK ZASTĘPUJE RYSUNEK nr 765/1/3/PA/12 Z PROJEKTU nr arch. 96070.

BIURO STUDIÓW I PROJEKTÓW SŁUŻBY ZDROWIA

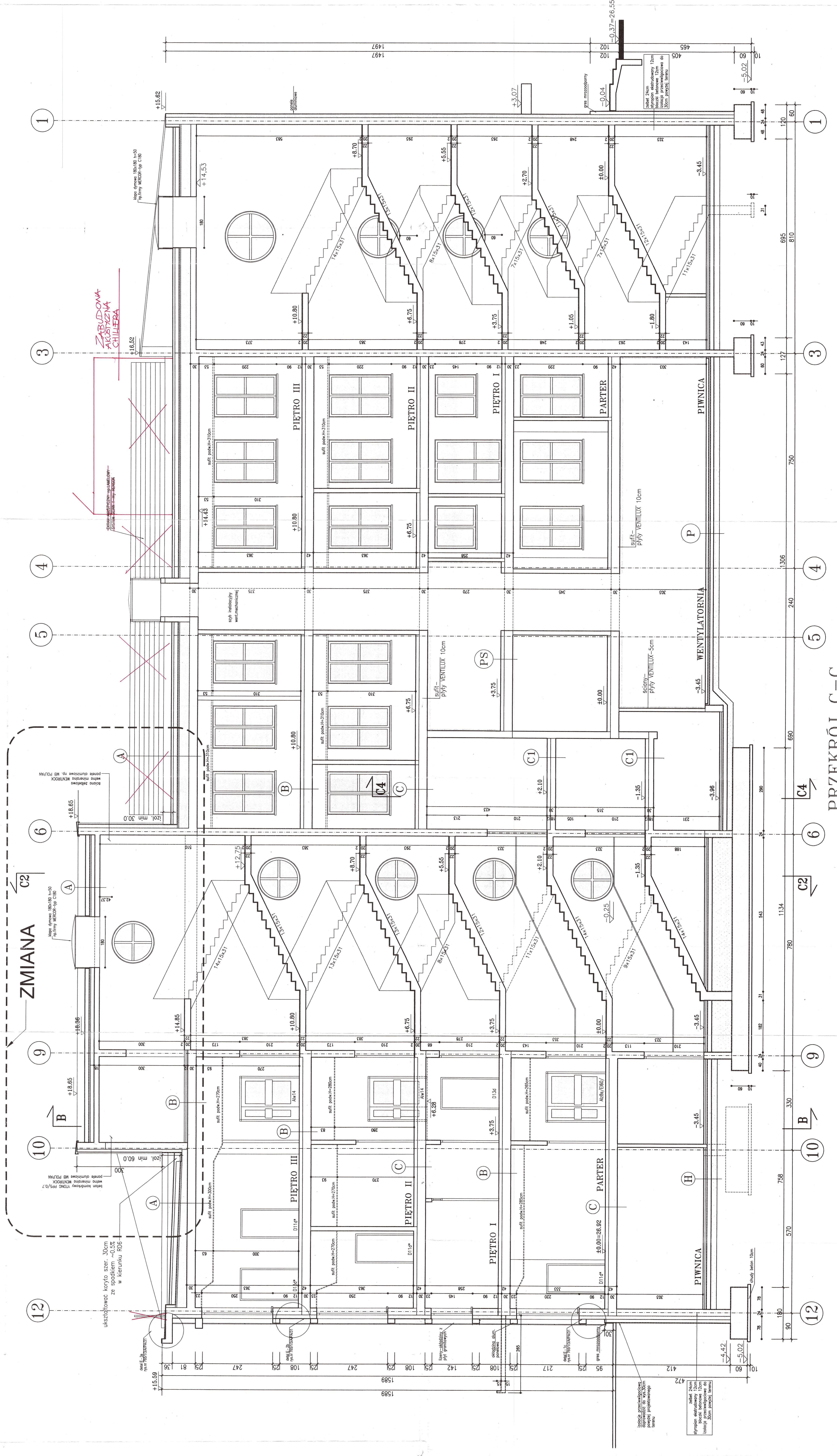
ul. 4-6 WARSZAWA, UL. WILSKA 46, TEL. 662 618 48, FAX 662 618 43

PROJEKT WYKONAWCZY

PROJEKTANT: S-43/78
AUTOR: S-43/78
OPRACOWANIE: S-43/78
DATA: 1988

PROJEKTANT: S-43/78
AUTOR: S-43/78
OPRACOWANIE: S-43/78
DATA: 1988

PROJEKTANT: S-43/78
AUTOR: S-43/78
OPRACOWANIE: S-43/78
DATA: 1988



PRZEKRÓJ C-C