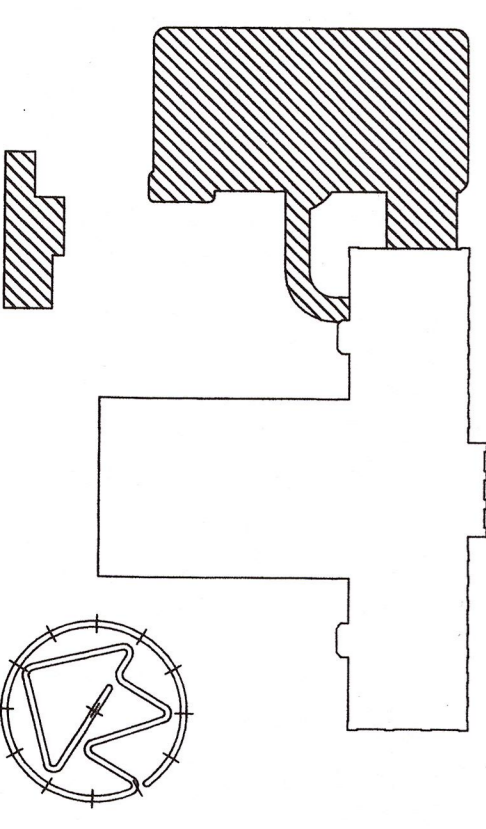
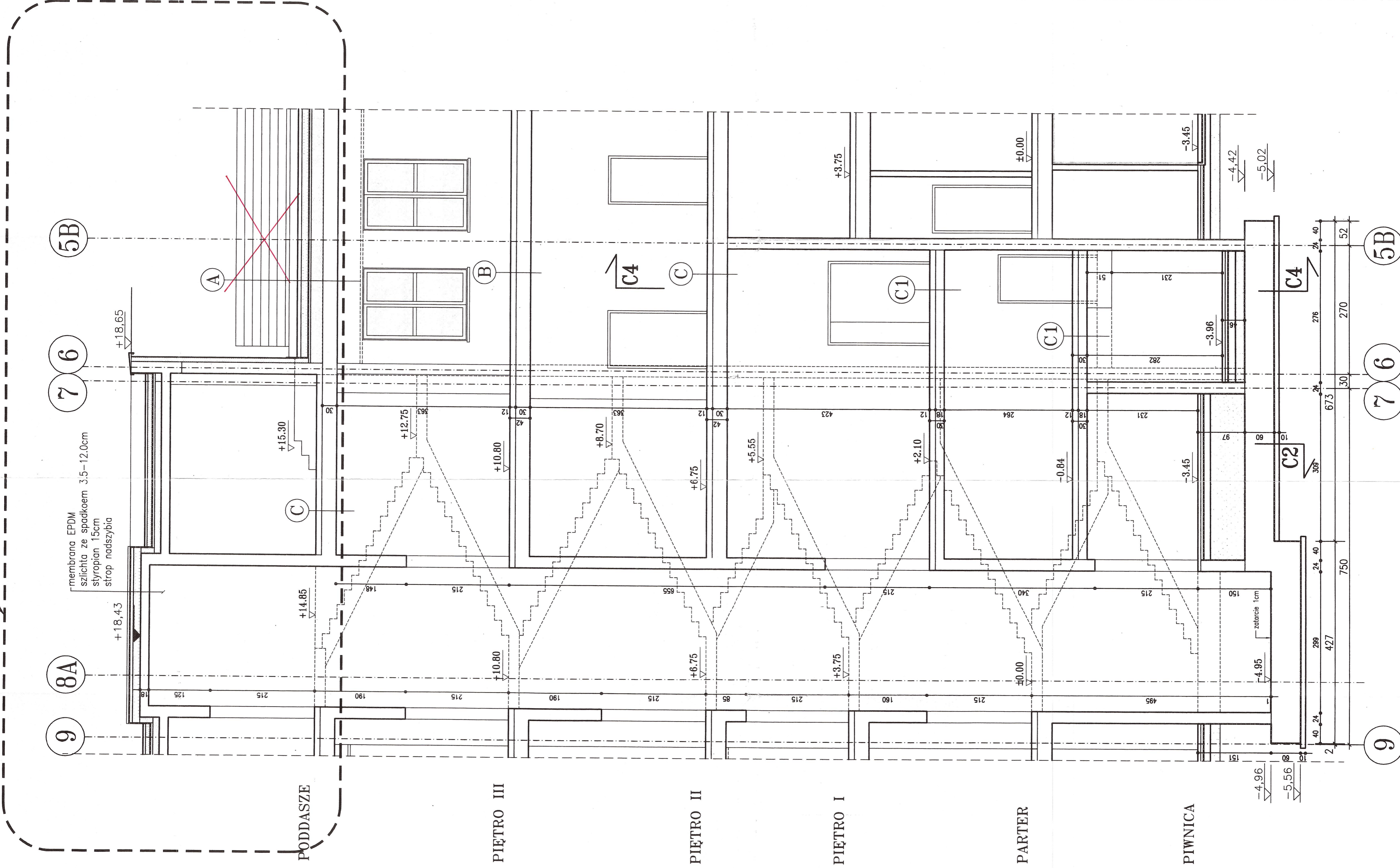


ZMIANA



A - WARSTWY DACHOWE -

6,0cm	obciążenie żwirkiem 16/32mm
	geowłóknina
15,0cm	izolacja termiczna stropian wodoodporna
	izolacja przeciwwodna - bezspoinowa typu EPDM
5,0cm	beton spadkowy
5-35cm	stropianowe wypełnienie różnic spadkowych
	paroizolacja - folia PE
30,0cm	strop monolityczny - zatarty
	puszka technologiczna
	sufit podwieszony

J

20,0cm	izolacja przeciwwodna - papa termozgrzewalna
	wetna mineralna
15,0cm	paroizolacja
1,5cm	strop monolityczny
	tylnk

B PODOŁA POD POSADZKI NA STROPACH MIĘDZYPIĘTROWYCH

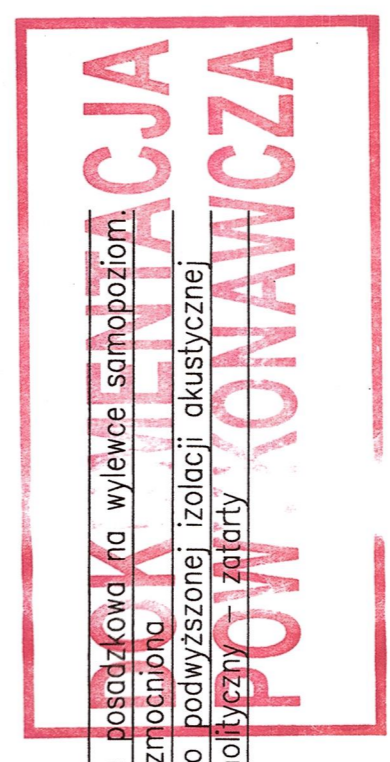
1,0cm	wykładzina posadzkowa na wylewce samopoziom.
3,0cm	szlichta wzmacniona
6,0cm	stropian o podwyższonej izolacji akustycznej
30,0cm	strop monolityczny - zatarty
	puszka technologiczna
	sufit podwieszony

C

1,0cm	wykładzina posadzkowa na wylewce samopoziom.
3,0cm	szlichta wzmacniona
6,0cm	stropian o podwyższonej izolacji akustycznej
30,0cm	strop monolityczny - zatarty
1,5cm	tylnk

C1

1,0cm	wykładzina posadzkowa na wylewce samopoziom.
3,0cm	szlichta wzmacniona
6,0cm	stropian o podwyższonej izolacji akustycznej
18,0cm	strop monolityczny - zatarty
1,5cm	tylnk



KIEROWNIK BUDOWY
Maciej Maciejewski

NR BENTAJI	TRZĘSC	WPROWADZAJĄCY	DATA
------------	--------	---------------	------

BIURO STUDIÓW I PROJEKTÓW SZUŻBY ZDROWIA **proamed**
Sp. z o.o.
03 - 416 WARSZAWA UL. WILĘSKA 69, Tel. 022 618 42 52, Fax 022 618 34 43

NR PRACOWNIK	PODPIŚC
2510-07-765	
PROJEKTOWAL	OPRACOWAL
SI-631/76	
ERESLER	
NR OPRACOWANIA	DATA
W-666/63	02.2008
ARCHITEKTURA	ARCHITEKTURA
STAN WYKONCZENIOWY	
PRACOWNIA	SKALA
PW-2	1:50
BRANŻA	NR ARCH.
ARCHITEKTURA	96182
NR WYS.	765/1/3/A/PA/15

OBIEKT: SZPITAL GNEKOLOGICZNO-POLÓŻNICZY "INFILANCKA" W WARSZAWIE ROZBUDOWA
NAZWA OPRACOWANIA: ARCHITEKTURA STAN WYKONCZENIOWY
TRZĘSC RYSUNKU: PRZEKRÓJ C1-C1
CZ. PROJ. arch. I. ZNOJEK
NR UPRAWNIENIE arch. I. ZNOJEK SI-631/76
PODPIŚC: *Maciej Maciejewski*

PRZEKRÓJ C1-C1